

Luminaires d'éclairage des voies publiques LED (série Starnight)

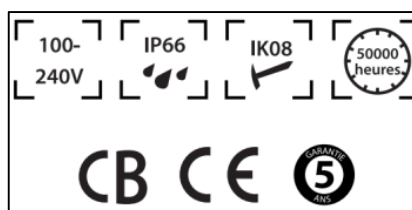
EMPLOI

Remplacent les luminaires d'éclairage des voies publiques aux sources HID (Sodium, Mercure etc.)

Les luminaires d'éclairage des voies publiques LED sont destinés à l'éclairage des routes et des voies publiques (villes, communes...) ou privées (résidences ou lotissements privées...).

Design sobre, compact, moderne et fonctionnel.

VISUEL PRODUIT



REFERENCES PRODUIT

REFERENCE INGELEC	DESIGNATION PRODUIT	QTE/CTN
EPLED050A	Luminaire éclairage public LED 050W	10
EPLED080A	Luminaire éclairage public LED 080W	6
EPLED100A	Luminaire éclairage public LED 100W	1
EPLED120A	Luminaire éclairage public LED 120W	1
EPLED150A	Luminaire éclairage public LED 150W	1
EPLED200A	Luminaire éclairage public LED 200W	1
EPADAP76	Adaptateur pour mât de diamètre 76mm	20

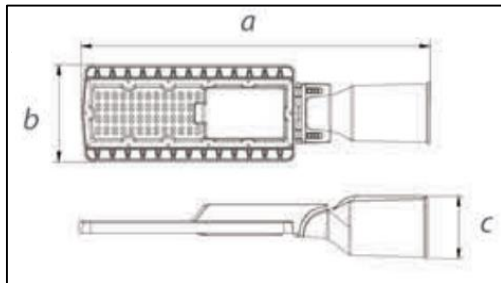
CARACTERISTIQUES TECHNIQUES

REFERENCE INGELEC	PUISSANCE (W)	Taille des cellules LED	Efficacité lumineuse* (Lm/W)	Flux lumineux total (Lm)	Type de protection SPD	Dimensions (a x b x c mm)	Type Driver
EPLED050A	50	EDISON SMD3030	150	7 500	Externe	494*155*76	EDISON
EPLED080A	80	EDISON SMD3030	150	12 000	Interne	623*200*93	MEANWELL
EPLED100A	100	EDISON SMD5050	150	15 000	Interne	775*200*108	MEANWELL
EPLED120A	120	EDISON SMD5050	150	18 000	Interne	775*200*108	MEANWELL
EPLED150A	150	EDISON SMD5050	150	22 500	Interne	775*200*108	MEANWELL
EPLED200A	200	EDISON SMD5050	150	30 000	Interne	775*200*108	MEANWELL
EPADAP76	***	***	***	***	***	218*80	***

*Efficacité lumineuse mesurée sous CCT = 4 000K

Luminaires d'éclairage des voies publiques LED (série Starnight)

Dimensions

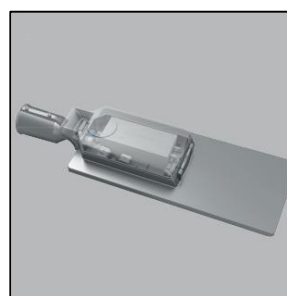


REFERENCE	a x b x c (mm)
EPLED050A	494 x 155 x 76
EPLED080A	623*200*93
EPLED100A	775*200*108
EPLED120A EPLED150A	
EPLED200A	

- Tension d'entrée : 100-240 V 50-60Hz
- Protection pic de tension (kV) (Phase à terre) = 6kV
- Protection SPD (kV) = 20
- PF = 0.95
- IK08
- IP66
- Garantie 5 ans
- Durée de vie 72kH
- Châssis en aluminium moulé haute pression (RAL9023)
- Diffuseur/Protection en polycarbonate
- IRC 70
- Température de couleur 5700K
- Classe électrique : Classe I
- Propriétés photométriques optimisées : Design professionnel des optiques pour une excellente distribution de la lumière.
- Les adaptateurs de mâts sont vendus séparément.



MONTAGE : Possibilité de montage droit ou coudé



PROTECTION ELECTRIQUE : SPD 20kV installé de série (externe pour le modèle 50W)

Luminaire d'éclairage des voies publiques LED (série Starnight)

DISSIPATION THERMIQUE :
Design pensé pour une meilleure dissipation de la chaleur et une fiabilité plus grande



ANGLES D'INCLINAISON :
Inclinaisons maximales de -15° à +15°



ADAPTEURS À MÂT DISPONIBLE :
Les luminaires sont adaptés aux mâts de diamètres 60mm. Les diamètres 76mm nécessitent un adaptateur disponible (EPADAP76)