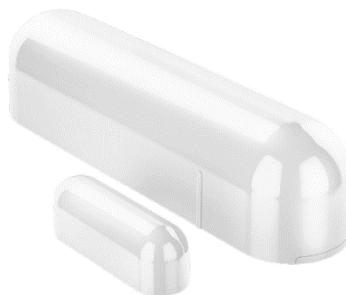


1/ Emploi

Le détecteur d'ouverture est un moniteur de porte et de fenêtre de sécurité intérieure Z-Wave.

2/ Visuel du produit



3/ Référence produit

Référence produit	Désignation
DMDETP01	Détecteur d'ouverture

4/ Fonction

- Déclenche une sirène d'alarme z-onde quand une porte dérobée est ouverte de façon inattendue
- Permet de personnaliser la façon dont vos périphériques z-ondes parlent les uns aux autres : lorsque la porte avant est ouverte le soir, allume automatiquement les feux de bienvenue
- Permet d'être averti immédiatement par votre téléphone Smartphone ou ordinateur portable quand quelque chose à la maison est ouvert de façon inattendue
- Assure une protection de votre maison avec détection d'ouverture / fermeture fiable pour portes, fenêtres, armoires, tiroirs et
- Permet de vérifier si une porte, une fenêtre ou un autre objet est ouvert ou fermé

5/ Caractéristiques techniques :

- Capteur de porte/capteur de fenêtre
- Deux statuts : ouvert et fermé
- Portée : jusqu'à 50 m à l'extérieur, 30 m à l'intérieur
- Puissance : CR2 x1
- Courant de veille : 1uA
- Autonomie de la batterie : 2 ans
- Température de fonctionnement : 0-40 °C

- Taille : corps principal 70x20x20mm
- Corps adjoint 40x11x11mm

Mise à jour : 10/02/2020