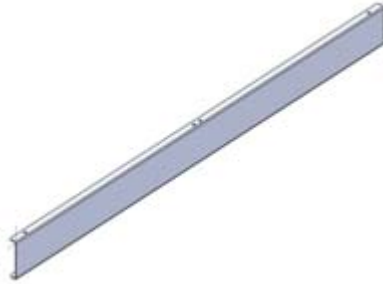


1/ Emploi

Les platines de jonction pour armoires permettent d'assurer la jonction entre deux armoires Metalbox jumelés.

2/ Visuels du produit**3/ Références produits**

Emballage	Référence	Désignation	Hauteur (mm)	Largeur (mm)	Profondeur (mm)
1	PLTJ1600	PLATINE DE JONCTION 1600	1490	97	24,7
1	PLTJ1800	PLATINE DE JONCTION 1800	1690	97	24,7
1	PLTJ2000	PLATINE DE JONCTION 2000	1890	97	24,7

4/ Caractéristiques techniques

- Tôle acier galvanisé épaisseur 2 mm.
- Peinture époxy gris 7035.
- Résistance à l'essai de quadrillage selon la norme ISO 2409 : Classe 0.
- Résistance à l'essai d'emboutissage selon la norme ISO 1520 : profondeur 11mm.
- Résistance à l'essai de pliage sur mandrin cylindrique selon la norme ISO 1519 : diamètre 2 mm.
- Résistance à l'essai de pliage sur mandrin conique selon la norme ISO 6860 : diamètre 4 à 6mm.
- Résistance au vieillissement UV selon la norme ISO 4892-2 : 500 Heures.
- Résistance à l'essai de brouillard salin selon la norme EN 60068-2-11 : 336 Heures.

Mise à jour : 30/05/2013